

一の宮通りまちづくり通信

一の宮通りまちづくり協議会 編

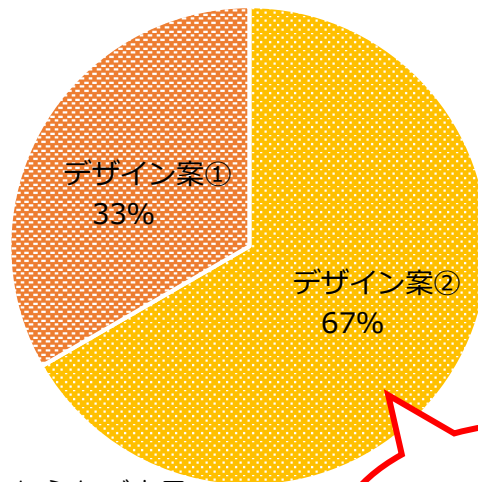
一の宮通りまちづくり協議会 ～令和2年度 第3回勉強会～ を開催しました

令和2年度第3回目となった勉強会は、緊急事態宣言を受け書面での開催とさせていただきました。今回の勉強会では、道路の照明デザインについて、アンケートで皆様のご意見を伺いました。ご回答いただいた皆様、ご協力ありがとうございました。アンケートの結果は以下のとおりです。

デザイン案①



デザイン案②



デザイン案②が
多い結果に！

照明デザインに関していただいた主なご意見

<デザイン①>

- ・歴史がある感じが伝わりやすい。

<デザイン②>

- ・スリットの色が変えられるのが良い。
- ・防犯カメラやスピーカーが内蔵できるのが良い。
- ・新しさを感じるデザインがいい。

デザイン案②をデザインのベースとして設計・工事を進めていきたいと思えます

Q&A

その他、アンケートでいただいたご質問にお答えします！

Q 足元を照らすようなライトは設置しないの？

A 植栽と合わせてアップライトを設置する予定としています。

Q 荷捌きスペースはどうなるの？路上駐車対策はキチンとやって欲しい。

A 中山道側区間に一か所荷捌きスペースを設置する予定です。

また、一の宮通り全体としては、駐車禁止にしていく方向性で警察と協議しています。

Q 大門町2丁目の再開発が出来上がると一の宮通りが混雑してしまうのでは？

A 交通計画的には問題のない範囲ですが、これまでよりも負荷がかかることが想定されます。視覚的・物理的な手法で他へ誘導していく対策を考えていきます。

【その他の意見・・・】

- ・自転車は歩行者空間を押しもらったほうがいい。裏参道らしいごちゃごちゃ感はほしい。etc...

たくさんのご意見ありがとうございました！

■ 3回の勉強会の結果をまとめました！

令和2年度には3回の勉強会を開催し、皆様と一緒に通りのデザインを検討してきました。

このたび、3回の勉強会の結果を以下のとおりまとめました。

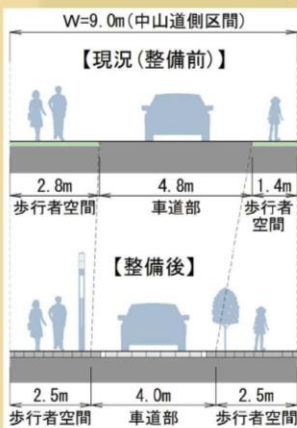
今後は、こちらのデザイン方針のもと空間の使い方等についても議論していきたいと考えています。

ストリートデザインのイメージ

日常時

<歩行者空間の舗装デザイン>

- 歩行者が歩きたくする明るい雰囲気、維持管理がしやすい平板ブロック舗装とします。
- 誰でも安全に通れるよう、通りに調和した色合いの点字ブロックを設置します。



<照明のデザイン>

- 水川参道とのつながりを意識し「和」をイメージしたデザインとします。
- 照明には防犯やイベント時の利用しやすさ等を踏まえ、バナーやスピーカー、防犯カメラ、電源設備の設置が可能です。

<植栽のデザイン>

- できるだけ樹木を設置し、みどりあふれる通りを目指します。

<ポラードのデザイン>

- 水川参道とのつながりを意識し、和風のデザインを基本とします。

<案内看板のデザイン>

- 水川参道とのつながりを意識し、和風のデザインを基本とします。

<車道空間の舗装デザイン>

- 水川参道とのつながりを意識した石畳風の目地を付けた、摩耗への耐久性が高く明るい色の半たわみ舗装とします。

イベント時

イベント時などの一の宮通りの使い方

- イベント時や休日には以下のような道路の使い方をすることをめざします。

- ① 車両の通行を規制し、道路空間全体を歩行者が利用できるようにする
- ② 沿道の店舗が道路上にお店を出したり、歩行者が飲食できるイスやテーブルを出したりする
- ③ マルシェのように沿道のお店以外も含めた様々なお店に出店してもらうなど

<照明のデザイン>

- イベント時には通りの雰囲気を盛り上げられるよう、フラッグの設置や照明柱にスリットを設け、イベント時には色を変えるなどの工夫をします。



夜のイメージ

※イメージであり今後変更になる場合があります。

<問い合わせ先> 一の宮通りまちづくり協議会 事務所

〒330-0846 さいたま市大宮区大門町3丁目205番地 ABCビル6F (有)Arai building co.
TEL 048-783-7816 FAX 048-641-1507